

はじめに
今回したこと
おわりに

進捗報告

高田 知樹

富山県立大学 電子・情報工学科

2024 年 6 月 26 日

研究テーマ

漢方医学的問診バーチャル患者の開発と医学生の学修効果の検証

漢方医学とは

漢方医学では症状や体質から診断する，証というものがある．例えば同じ症状であったとしても個人の体質や状態によって証が異なり，治療法も異なる．

バーチャル患者とは

こちらの質問に対して，対応した答えを返してくれる AI を用いた仮想の患者．

- 学会発表の練習をする
- 10 月までにシステムのクオリティを上げる
- デモ実験
- 課題の修正

人間には基本の感情が6つありそれぞれ、「喜び」「悲しみ」「怒り」「嫌悪」「恐怖」「驚き」である。

| Question | AI's response | Estimated emotion | | | | | |
|----------|---------------|-------------------|-------------|-------------|-------------|--------------|---------------|
| | | <i>Happ.</i> | <i>Sad.</i> | <i>Ang.</i> | <i>Fear</i> | <i>Disg.</i> | <i>Surpr.</i> |
| Q1 | Ans1 | 0 | 0 | 0 | 0 | 0 | 0 |
| Q2 | Ans2 | 0 | 3 | 0 | 0 | 0 | 0 |
| Q3 | Ans3 | 0 | 2 | 0 | 0 | 3 | 0 |
| Q4 | Ans4 | 5 | 0 | 0 | 0 | 0 | 0 |

Q1 : How is your stomach feeling?

Ans1 : My stomach is not feeling very well.

Q2 : Are you in pain?

Ans2 : Yes, it hurts a bit. I hope to get better soon.

Q3 : Do you have an appetite?

Ans3 : I don't have much of an appetite.

My stomach isn't feeling well, so it's a bit hard to eat.

Q4 : Do you like sweets?

Ans4 : I like sweets. I especially like Manju,

Dorayaki, and convenience store desserts.

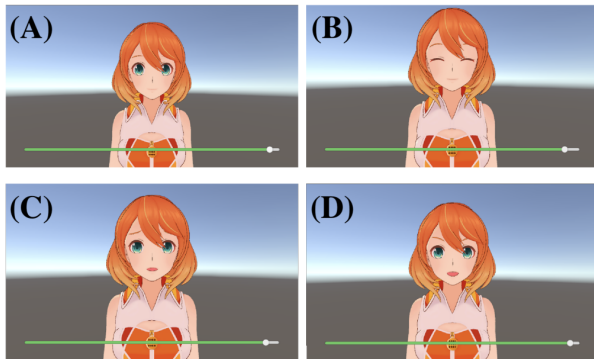
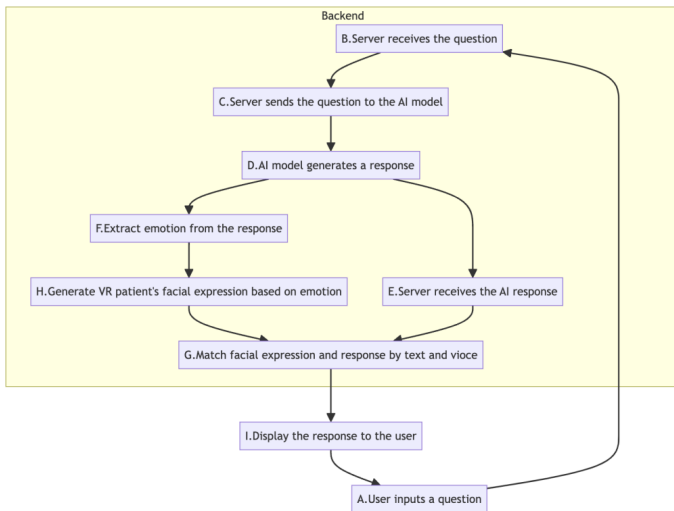


Fig. 2: Example of Facial Expressions Corresponding to the Emotions. (A) is Neutral, (B) is Happiness, (C) is Sadness, (D) is Anger.

6つの感情に対応する表情の作成を行った。現在は4つの表情が作成できている。

実際のモデルの流れは以下になる。



結果

6つの感情に対して表情を変えるモデルの作成を行った

今後

- 残りの感情の表情の作成を行う
- クオリティを上げる